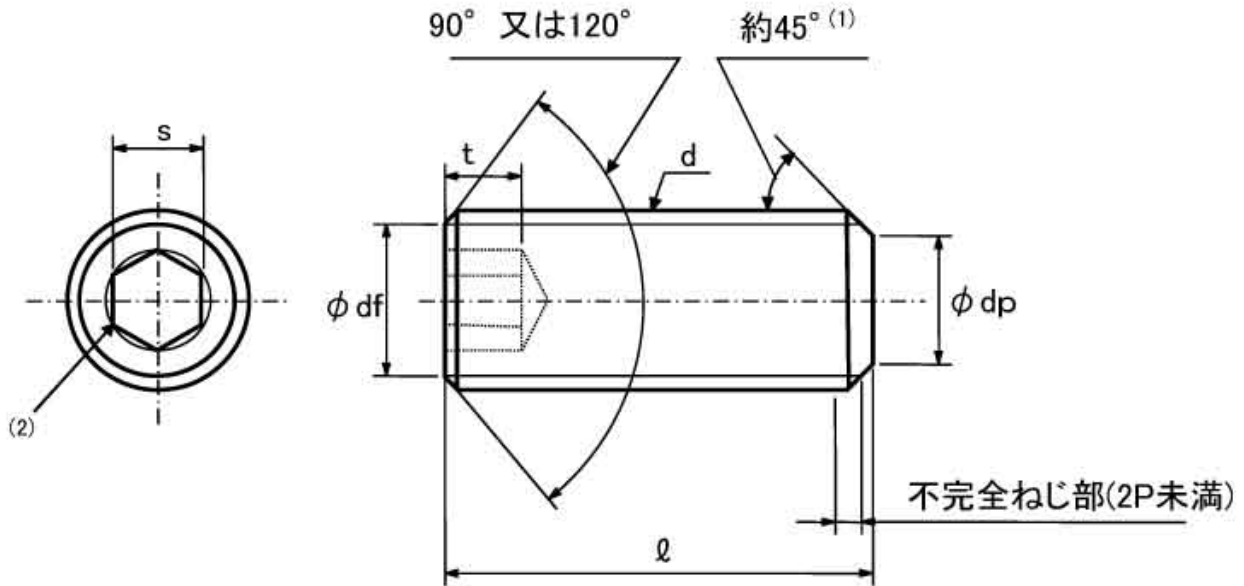


図面／規格
【HS（平先）】



- 注-(1) 45° の角度は、おねじの谷の径より下の傾斜部に適用する。
 (2) 六角穴の口元には、わずかな丸み又は面取りがあってもよい。

単位:mm

ねじの呼び(d)		M1.6	M2	M2.5	M3	M4	M5	M6	M8	M10	
ピッチ(P)		0.35	0.4	0.45	0.5	0.7	0.8	1.0	1.25	1.50	
dp	最大	0.8	1.0	1.5	2.0	2.5	3.5	4.0	5.5	7.0	
	最小	0.55	0.75	1.25	1.75	2.25	3.2	3.7	5.2	6.64	
df		ほぼおねじの谷径									
s	呼び	0.7	0.9	1.3	1.5	2.0	2.5	3.0	4.0	5.0	
	最小	0.711	0.889	1.270	1.520	2.020	2.520	3.020	4.020	5.020	
	最大	0.724	0.902	1.295	1.545	2.045	2.560	3.080	4.095	5.095	
t	最小	1欄	0.7	0.8	1.2	1.2	1.5	2.0	2.0	3.0	4.0
		2欄	1.5	1.7	2.0	2.0	2.5	3.0	3.5	5.0	6.0

単位:mm

ねじの呼び(d)		M12	M14※	M16	M18※	M20	M22※	M24	M30※	
ピッチ(P)		1.75	2.0	2.0	2.5	2.5	2.5	3.0	3.5	
dp	最大	8.5	(12.0)	12.0	(13.0)	15.0	(17.0)	18.0	(21.0)	
	最小	8.14	(9.64)	11.57	(12.57)	14.57	(16.48)	17.57	(20.48)	
df		ほぼおねじの谷径								
s	呼び	6.0	6.0	8.0	8.0	10.0	12.0	12.0	14	
	最小	6.020	(6.02)	8.025	(8.025)	10.025	(10.025)	12.032	(14.032)	
	最大	6.095	(6.095)	8.115	(8.115)	10.115	(10.175)	12.142	(14.212)	
t	最小	1欄	4.8	(4.8)	6.4	(7.2)	8.0	(10.0)	10.0	(8.0)
		2欄	8.0	(8.0)	10.0	(11.0)	12.0	(12.0)	15.0	(14.0)

※M14・M18・M22・M30はメーカー規格品のため寸法変更可能性あり
 注:t(最小)の値は、呼び長さ(ℓ)により、1欄あるいは2欄を適用する